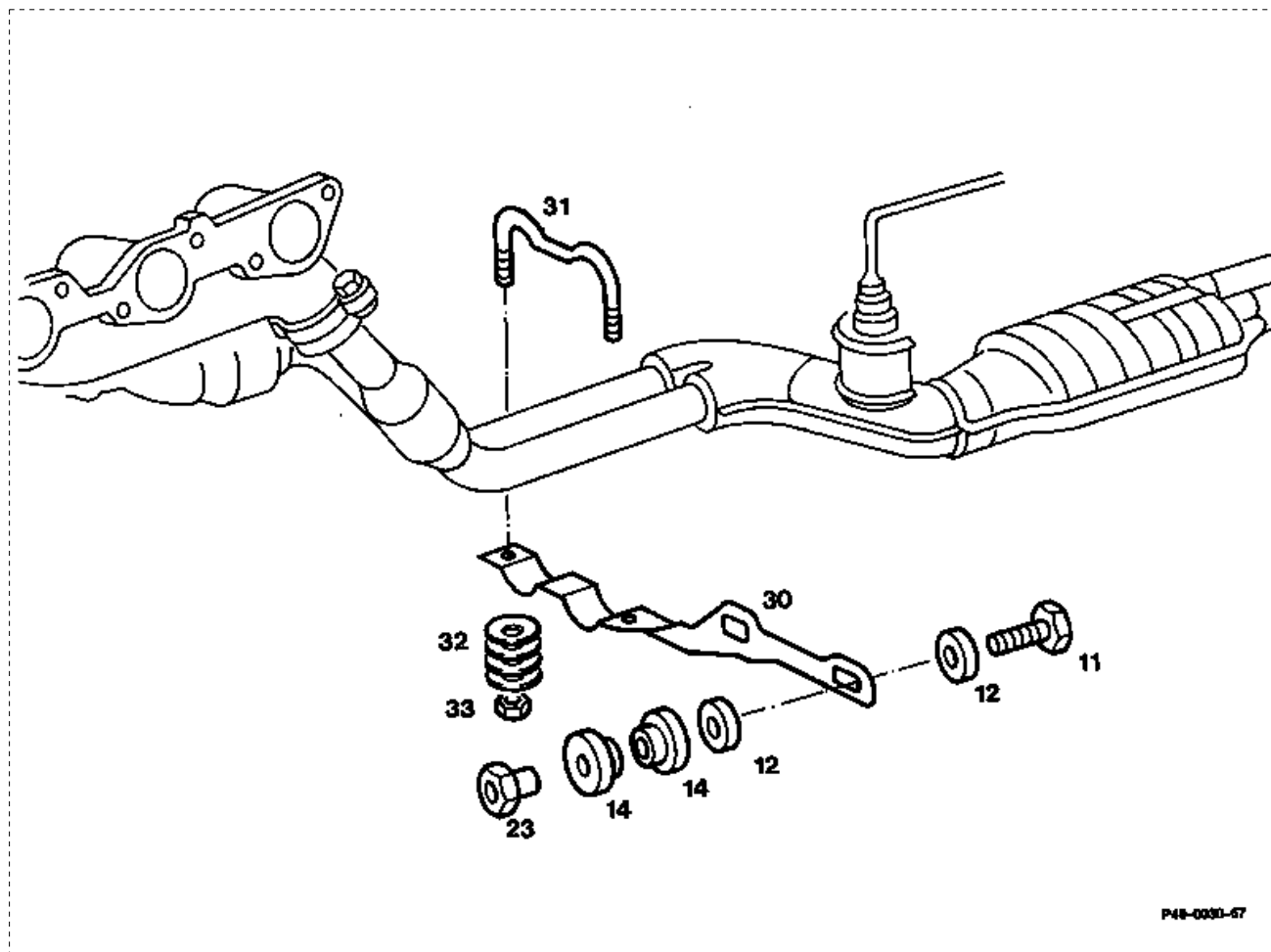


Arbeits-Nr. der Arbeitstexte und Arbeitswerte bzw. Standardtexte und Richtzeiten:
49-8701.

A. Typ 124, 126, 201



Dargestellt am Typ 124

Haltebügel (31) mit Tellerfedern (32) und selbstsichernden Muttern (33)

ab-, anmontieren.

Anziehdrehmoment 7 Nm (Anhaltswert).

Träger (30) mit Schrauben (11), Scheiben (12), Gummischeiben (14) und Muttern (23)

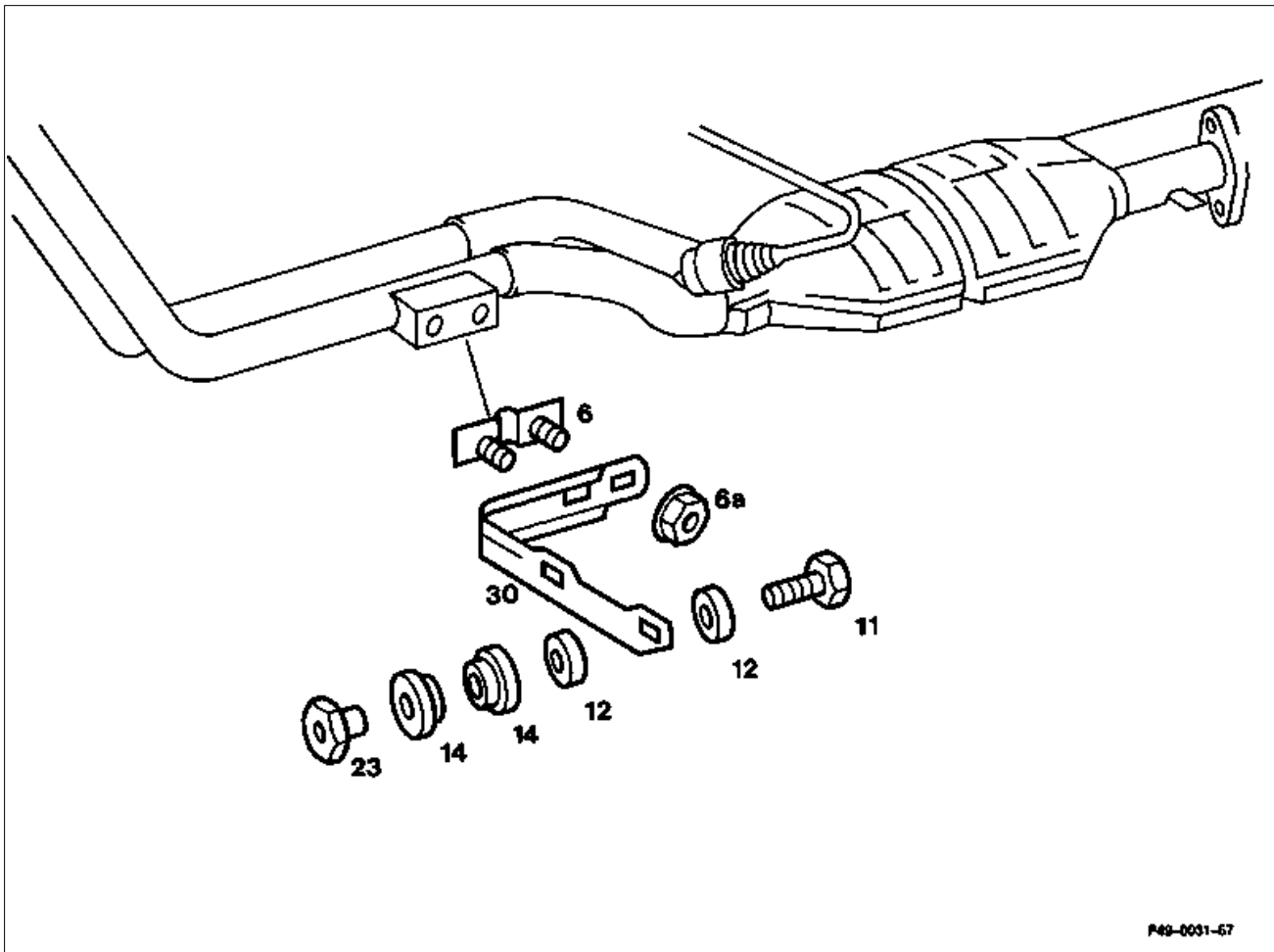
ab-, anmontieren.

Anziehdrehmoment 20 Nm (Anhaltswert).

Hinweis

Teile prüfen ggf. erneuern.

B. Typ 129



Selbstsichernde Muttern (6a)

ab-, anschrauben, erneuern.
Anziehdrehmoment 20 Nm (Anhaltswert).

Träger (30) mit Schrauben (11), Scheiben (12),
Gummischeiden (14) und Muttern (23)

ab-, anmontieren. Anziehdrehmoment 20 Nm
(Anhaltswert).

Einbauhinweis
Teile prüfen und ggf. erneuern.

Gewindeplatte (6)

auf Wiederverwendbarkeit prüfen, ggf.
erneuern.